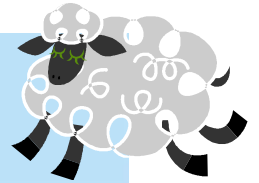




アトリエ虹便り



平成26年11月から平成26年12月の主な足跡

ことばあそび ~折句・連歌~

11月14日

折句と聞くと難しいイメージでしたが、もっと身近な言葉で表現できて楽しかったです。

K・S



ドは「どないやねん」のド

しは「しんげん室」のし

ミは「みんなで瘦れば啼かない」のミ ♪

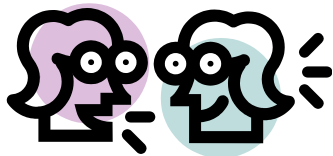
これも折句
だよ

松本ハウス 講演会から

11月28日

松本ハウスさんの講演会に行ってきました。
同じ病気を持っているので親近感がわきました。
ちょっと、勇気がわいてきました。

川



“創・咲く”

12月1日



久しぶりに脳みその奥の奥まで使った感じです。

折り紙、けっこう疲れました。

(ブログ コメントから) ヒロ

私も折り紙好きですねえ

色んな形になってオモシロイ

素晴らしい出来栄えでスーテーキー

何点満点でしょう ウンちょっとツカレそう

(ブログ コメントから) Unknown

クリスマス会

12月14日

今年も、長野市障害者センターのクリスマス会が行われました。準備や当日参加して下さったみなさん、ありがとうございました。

しめ縄は今年も好評で、リース、ごぼうは早々に完売しました。



アトリエ農園便り



ボランティアのTさんが、かねてより畑の日よけハウスを計画していましたが、11月24日晴天に恵まれて建前が行われました。

ご協力のみなさま ご苦労様でした

おくやみ

大変残念な事ですが、仲間のさんが今年3月に逝去されました。

謹んでご冥福をお祈り申し上げます。

